



il primo marchio per la certificazione di prodotti  
“made in Italy” derivanti dal riciclo





**Remade in Italy** è un'associazione senza scopo di lucro fondata nel 2009 che promuove, a livello nazionale ed internazionale, i prodotti "made in Italy" derivanti dal riciclo.

Nel settembre 2010 l'Associazione Remade in Italy è stata riconosciuta come soggetto giuridico dalla Prefettura di Milano.

I prodotti **Remade in Italy** sono contraddistinti da un **marchio** che contiene le informazioni sulle caratteristiche di sostenibilità ambientale del prodotto, in termini di

- ✓ **risparmio di materie prime**
- ✓ **riduzione di consumi energetici legati al riciclo**
- ✓ **contenimento delle emissioni di CO<sub>2</sub> legate al riciclo**



## OBIETTIVI DELL'ASSOCIAZIONE REMADE IN ITALY

- **promuovere** la conoscenza e lo sviluppo dei materiali e manufatti ambientalmente sostenibili realizzati da aziende italiane con materiale riciclato e di riuso;
- **presidiare** il coordinamento culturale e scientifico delle imprese produttrici, nella promozione e nella tutela dei propri materiali e manufatti realizzati con materiale riciclato e di riuso, anche utilizzando certificazioni di qualità che attestino la tracciabilità della produzione e la coerenza con l'esigenza di tutela della salute e dell'ambiente;
- **offrire** la possibilità, alle aziende e alle istituzioni, di utilizzare un marchio che individua prodotti innovativi sia sotto il profilo del design, sia sotto il profilo dell'utilizzo di materiale riciclato;
- **indirizzare** il consumatore nell'acquisto di prodotti ambientalmente sostenibili, fornendogli informazioni utili;
- **animare** un network internazionale di aziende per diffondere anche all'estero il design italiano e i prodotti del riciclo e del riuso.



Sono tra i soci fondatori dell'Associazione **Remade in Italy**:

- Regione Lombardia
- Camera di Commercio di Milano
- Conai - Consorzio Nazionale Imballaggi
- AMSA Milano

Partner tecnico scientifico: Ministero dell'Ambiente e della Tutela del Territorio e del Mare.

Sono stati siglati accordi di collaborazione con:

- CNA Bologna
- Consorzio Pannello Ecologico
- Assorimap

Hanno aderito i Consorzi Nazionali per il recupero dei RAEE:

- Ecodom
- RE.MEDIA



## CHI PUÒ PARTECIPARE A REMADE IN ITALY

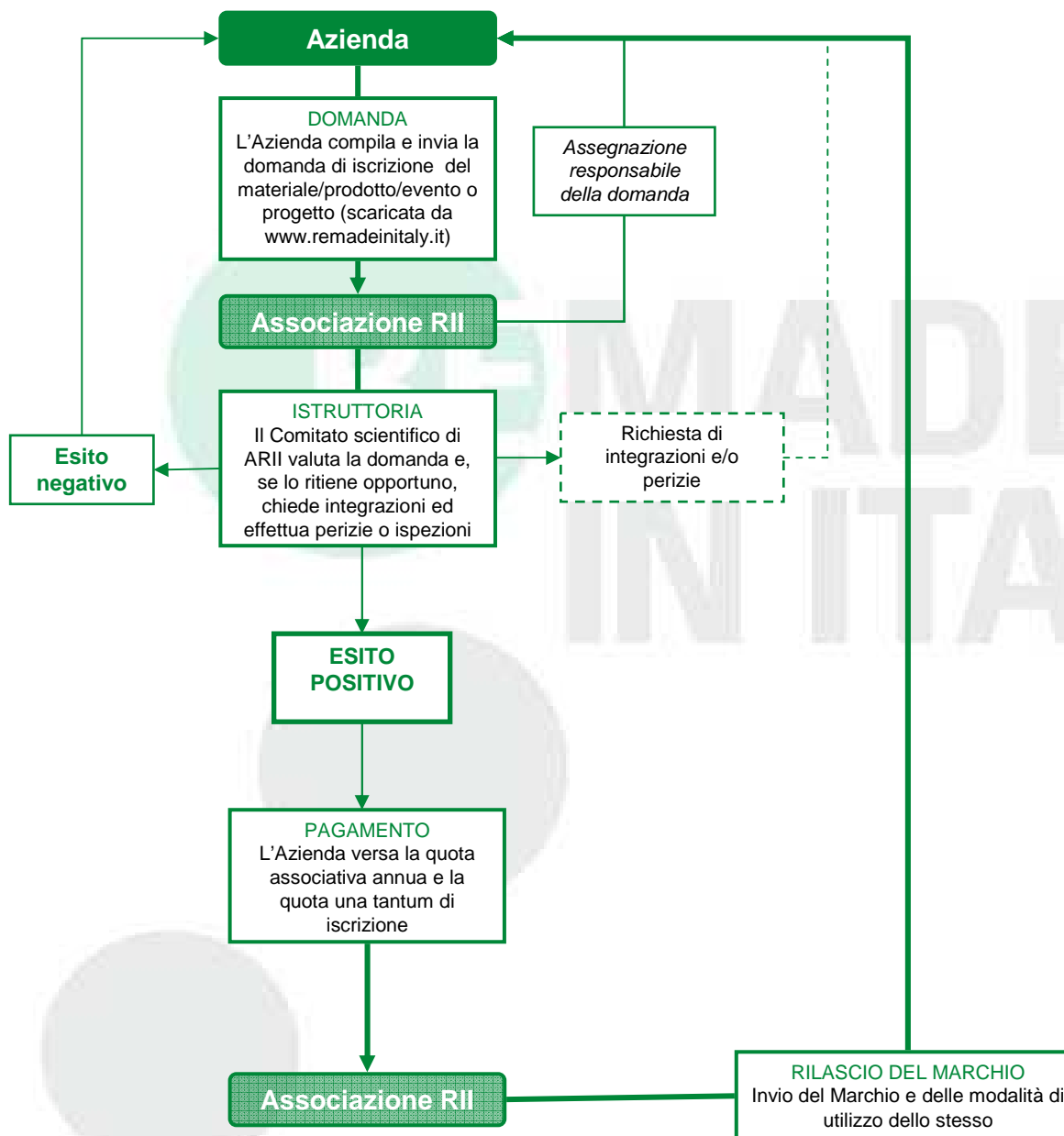
Il marchio Remade in Italy può essere richiesto per :

- ✓ materiali riciclati
- ✓ prodotti realizzati con materiali riciclati e/o riutilizzati
- ✓ tecnologie basate sul riciclo
- ✓ eventi e manifestazioni sul tema del riciclo e del riuso
- ✓ comuni che intendono certificare la spesa per acquisti verdi

I soggetti richiedenti devono svolgere il processo produttivo prevalente in Italia.



## ITER PER IL RILASCIO DEL MARCHIO





## IL MARCHIO



REMADE IN ITALY®	
<b>MATERIALE RICICLATO</b>	
>90%	A <sup>+</sup> 95%
da 61% a 90%	A
da 31% a 60%	B
da 10% a 30%	C
	<b>A<sup>+</sup></b>
<b>MATERIALE RIUTILIZZATO</b>	2%
Tipologia materiale riciclato	plastica carta alluminio
Riduzione dei consumi energetici dal riciclo - kWh/kg	3,2
Riduzione delle emissioni climalteranti dal riciclo - gr CO <sub>2</sub> eq/kg	8,3

risparmio di materie prime



riduzione di consumi energetici



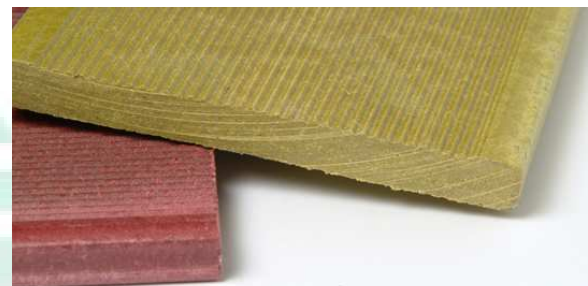
contenimento delle emissioni di CO<sub>2</sub>





# I MATERIALI

<b>REMADE IN ITALY®</b>	
<b>MATERIALE RICICLATO</b>	
>90%	<b>A+</b> 95%
da 61% a 90%	<b>A</b>
da 31% a 60%	<b>B</b>
da 10% a 30%	<b>C</b>
<b>MATERIALE RIUTILIZZATO</b>	2%
Tipologia materiale riciclato	plastica per bottiglie
Riduzione dei consumi energetici dal riciclo - kWh/kg	3.2
Riduzione delle emissioni climalteranti dal riciclo - gr CO <sub>2</sub> eq/kg	8.3



<b>REMADE IN ITALY®</b>	
<b>ALULIFE</b>	
<b>MATERIALE RICICLATO</b>	
>90%	<b>A+</b> 100%
da 61% a 90%	<b>A</b>
da 31% a 60%	<b>B</b>
da 10% a 30%	<b>C</b>
<b>MATERIALE RIUTILIZZATO</b>	aluminio
Tipologia materiale riciclato	-
Riduzione dei consumi energetici dal riciclo - kWh/kg	46.05
Riduzione delle emissioni climalteranti dal riciclo - gr CO <sub>2</sub> eq/kg	10930
Alulife S.r.l. MAC007	

<b>REMADE IN ITALY®</b>	
<b>CHYLAB</b>	
<b>MATERIALE RICICLATO</b>	
>90%	<b>A+</b> 100%
da 61% a 90%	<b>A</b>
da 31% a 60%	<b>B</b>
da 10% a 30%	<b>C</b>
<b>MATERIALE RIUTILIZZATO</b>	legno plastica
Tipologia materiale riciclato	-
Riduzione dei consumi energetici dal riciclo - kWh/kg	12.89
Riduzione delle emissioni climalteranti dal riciclo - gr CO <sub>2</sub> eq/kg	941.5
Chylab S.r.l. MAC008	



# I PRODOTTI

REMADE IN ITALY®	
<b>MATERIALE RICICLATO</b>	
>90%	A+ 95%
da 61% a 90%	A
da 31% a 60%	B
da 10% a 30%	C
<b>MATERIALE RIUTILIZZATO</b>	2%
Tipologia materiale riciclato	plastica per bottiglie
Riduzione dei consumi energetici del riciclo - kWh/kg	3.2
Riduzione delle emissioni climalteranti del riciclo - gr CO <sub>2</sub> eq/kg	8.3



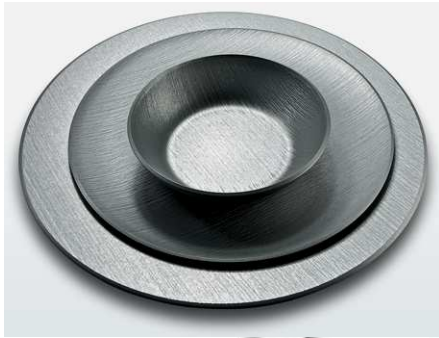
REMADE IN ITALY®	
<b>ECO AGENDA</b>	
<b>PRODOTTO IN MATERIALE RICICLATO</b>	
>90%	A+ 100%
da 61% a 90%	A
da 31% a 60%	B
da 10% a 30%	C
<b>MATERIALE RIUTILIZZATO</b>	-
Tipologia materiale riciclato	carta
Riduzione dei consumi energetici del riciclo - kWh/kg	4.28
Riduzione delle emissioni climalteranti del riciclo - gr CO <sub>2</sub> eq/kg	1300
Se srl - Alisca FRCC001	

REMADE IN ITALY®	
<b>PLAYTOP 50 COLORE</b>	
<b>PRODOTTO IN MATERIALE RICICLATO</b>	
>90%	A+ 52%
da 61% a 90%	A
da 31% a 60%	B
da 10% a 30%	C
<b>MATERIALE RIUTILIZZATO</b>	-
Tipologia materiale riciclato	gomma
Riduzione dei consumi energetici del riciclo - kWh/kg	3.64
Riduzione delle emissioni climalteranti del riciclo - gr CO <sub>2</sub> eq/kg	780
Giochispart Group Progress S.a.s. di Angelo Bongiorno & C. FRCC004	





# I PRODOTTI



REMADE IN ITALY®	
<b>MATERIALE RICICLATO</b>	
>90%	A+ 95%
da 61% a 90%	A
da 31% a 60%	B
da 10% a 30%	C
<b>MATERIALE RIUTILIZZATO</b>	2%
Tipologia materiale riciclato	plastica per bottiglie
Riduzione dei consumi energetici dal riciclo - kWh/kg	3,2
Riduzione delle emissioni climalteranti dal riciclo - gr CO <sub>2</sub> eq/kg	8,3

REMADE IN ITALY®	
<b>ALUTABLE</b>	
<b>PRODOTTO IN MATERIALE RICICLATO</b>	
>90%	A+ 100%
da 61% a 90%	A
da 31% a 60%	B
da 10% a 30%	C
<b>MATERIALE RIUTILIZZATO</b>	aluminio
Tipologia materiale riciclato	-
Riduzione dei consumi energetici dal riciclo - kWh/kg	46,05
Riduzione delle emissioni climalteranti dal riciclo - gr CO <sub>2</sub> eq/kg	10330
Regemini srl R100037	

REMADE IN ITALY®	
<b>RE-USE PHILOSOPHY BAGS</b>	
<b>PRODOTTO RIUTILIZZATO</b>	
>90%	A+ 98%
da 61% a 90%	A
da 31% a 60%	B
da 10% a 30%	C
<b>MATERIALE RICICLATO</b>	plastica
Tipologia materiale riciclato	-
Riduzione dei consumi energetici dal riciclo - kWh/kg	9,36
Riduzione delle emissioni climalteranti dal riciclo - gr CO <sub>2</sub> eq/kg	2073,68
So srl - Alisea R10001	



**Per quanto riguarda in particolare il dato sul contenimento di CO<sub>2</sub> legato al riciclo**

Nella fase di avvio, si utilizzano i dati più attendibili, ovvero:

- database per la LCA (analisi del ciclo di vita del prodotto) realizzato dalla Commissione europea,
- database internazionali di LCA,
- altre fonti autorevoli in materia.

Allo stesso tempo, RII segue direttamente l'evoluzione della normazione tecnica in materia (norme Uni e ISO 14000).



A certification card for REMADE IN ITALY. It features the logo at the top and a table with environmental performance metrics. A large green 'A+' is prominently displayed on the right side of the card.

MATERIALE RICICLATO	
>90%	A <sup>+</sup> 95%
da 61% a 90%	A
da 31% a 60%	B
da 10% a 30%	C
MATERIALE RUTILIZZATO	
2%	plastica per il riciclo
Tipologia materiale riciclato	
Riduzione dei consumi energetici del riciclo - kWh/kg	3.2
Riduzione delle emissioni combinate del riciclo - CO <sub>2</sub> eq/kg	8.3

Il progetto ha riscosso un grande successo a livello nazionale ed internazionale. A fronte di ciò **Remade in Italy** ha supportato altri paesi ad avviare il proprio “Remade in...”  
Ad oggi sono operativi:



Altri paesi stanno chiedendo di aderire al circuito “Remade in...”



## Costi

Costo di iscrizione annuo all'Associazione: euro 500,00

Costo di certificazione una tantum: euro 400,00

Per la certificazione di più prodotti/materiali della stessa famiglia sono previste delle quote ridotte.

Maggiori informazioni:

[http://www.remadeinitaly.it/come\\_partecipare/doc/Quote di iscrizione Associazione Remade in Italy 2011.pdf](http://www.remadeinitaly.it/come_partecipare/doc/Quote_di_iscrizione_Associazione_Remade_in_Italy_2011.pdf)



**Maggiori informazioni**

[www.remadeinitaly.it](http://www.remadeinitaly.it)  
[info@remadeinitaly.it](mailto:info@remadeinitaly.it)  
[iscrizione@remadeinitaly.it](mailto:iscrizione@remadeinitaly.it)